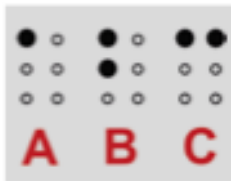




**Inklusionsbutton**  
für Menschen mit und  
ohne Behinderung



**Induktives Hören**  
Hörgerät auf «T»



**Braille- Schrift**  
Grossschrift  
Beschreibung von Bildern



**Leichte Sprache**  
kurze Sätze und einfache Wortwahl



**Gebärdensprache**



**Rollstuhlgerecht**  
Die Zugänge und WC