

Einladung zum Besinnungs- Wochen·ende in Einsiedeln



„Dem neuen Leben entgegen“

Samstag, 19. bis Sonntag, 20. März 2022

Hotel Allegro in Einsiedeln

www.behindertenseelsorge.ch

Unser Programm

Samstag, 19. März

08:30 Uhr



Abfahrt vom
Sihl·quai-Park·platz ZH

Vormittags



Themen·runde

Nachmittags



Wir entdecken
Lebens·zeichen
Kreative Zeit für Dich

Abends



Gemeinsame Zeit für
Begegnung,
Gespräch und Spiel

Sonntag, 20. März

Vormittags



Themen·runde

Nachmittags



Gottes·dienst
„Komm heraus und lebe!“

17:00 Uhr



Abfahrt nach Zürich

18:00 Uhr

Ankunft Sihl·quai-Park·platz



Liebe Frühlings·begeisterte, Lebens·hungrige und
Ostern·suchende

In der Frühlings·Zeit entdecken wir in der Natur
viel·fältiges neues Leben.

Es wächst und spriesst, blüht und treibt mit
grosser Kraft aus.

So kann das auch in unserem Leben und
Miteinander geschehen.

- Verschlafenes wird hellwach
- Altes erneuert sich
- Trauriges verwandelt sich in Zuversicht
- neue Gedanken werden Wirklichkeit
- Totes wird lebendig

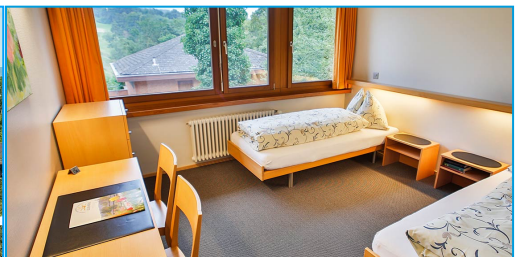
Möchtest Du mit uns dem neuen Leben entgegen
gehen?

Wir freuen uns über Deine Anmeldung!

Ich freue mich auf Deine / Ihre Anmeldung und
grüsse herzlich.

Anna Wörsdörfer, Seelsorgerin

Tanja Haas, Seelsorgerin



Informationen zur Anmeldung

Kosten Einzel·zimmer 125 Fr.
Doppel·zimmer 105 Fr.

Hinweis Danke für die Über·weisung des Beitrags mit Online-Banking.

**Ansprech-
person** Anna Wörsdörfer
anna.woersdoerfer@behindertenseelsorge.ch

Telefon 044 360 51 45

Anmelde·schluss 1. März 2022

Es gilt **Zertifikats·pflicht** bis der Bundes·rat eine neue Regelung festlegt. Danke für Dein Verständnis!



Allgemeine Geschäftsbedingungen
bitte mit einem QR-Code - Scanner
öffnen.